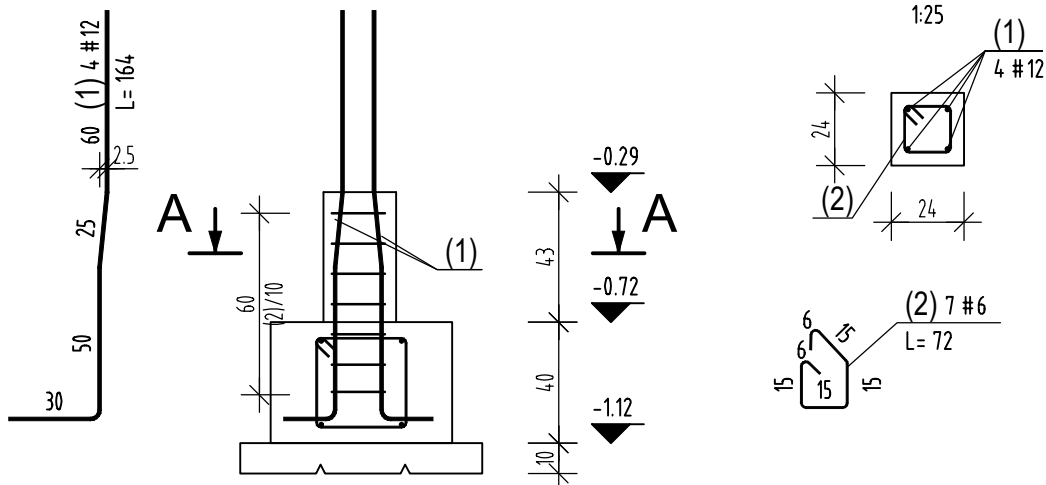


Poz. Startery rdzeni Sz-1

Wykonać x 3



ZESTAWIENIE STALI ZBROJENIOWEJ

POZ.	NUMER PRĘTA	Ø [mm]	RODZAJ STALI	DŁUGOŚĆ [cm]	LICZBA SZTUK	DŁUGOŚĆ ŁĄCZNA [m]	
						B500A	B500SP
						Ø6	Ø12
Startery rdzeni Sz-1	1	Ø12	B500SP	164	12		19.68
	2	Ø6	B500A	72	21	15.12	
DŁUGOŚĆ RAZEM [m]						15.12	19.68
MASA JEDNOSTKOWA [kg/m]						0.222	0.888
MASA [kg]						3.36	17.48
MASA OGÓŁEM [kg]						20.84	
WYKONAĆ: x 1						20.84	

Uwaga. Wszystkie pręty są wymiarowane w osiach.

WSZYSTKIE WYMIARY NA RYSUNKU PODANO W [cm]
BETON C20/25 (B25)
MIN. OTULENIE PRĘTÓW ZBROJENIA GŁÓWNEGO 5cm

<div>jednostka projektowa</div> <div>DJB KONSTRUKCJE BUDOWLANE</div> <div>Damian Banaszczyk</div> <div>ul. Ślęska 23</div> <div>97–300 Piotrków Trybunalski</div> <div>NIP: 7712740978</div> <div>REGON: 101651676</div> <div>tel. 601187699</div> <div>BANA</div> <div>BUDOWNICTWO</div>	nazwa i adres inwestycji				
	Rozbudowa budynku hotelowego dz. nr 820, ul. J. Radziwiłła 24, 99-416 Nieborów				
	projektant		nr uprawnień		data i podpis
	mgr inż. Damian Banaszczyk		LOD/2254/PWOK/13		10.2025
	sprawdził		nr uprawnień		data i podpis
	mgr inż. Joanna Boryca-Banaszczyk		LOD/2342/PWOK/14		10.2025
nazwa rysunku			stadium	skala	nr rys.
ZBROJENIE STARTERÓW RDZENI Sz-1			PROJEKT TECHNICZNY	1:25	K-11